



# Guide de l'utilisateur

Radio Internet avec Bluetooth

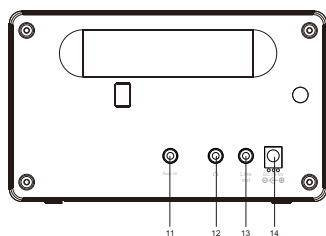
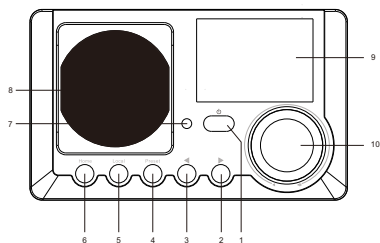


**WR-210CB**

---

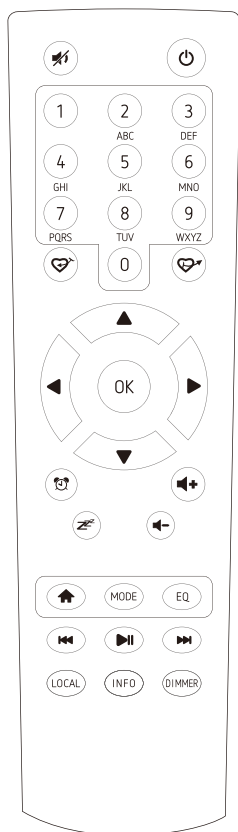
Veuillez lire attentivement ce mode d'emploi avant de l'utiliser.

## Emplacement des contrôles



1. Bouton de veille
2. Bouton droit
3. Bouton gauche/arrière
4. Bouton Pré-réglages
5. Bouton Local
6. Accueil
7. Capteur infrarouge à distance
8. Haut-parleurs
9. Écran TFT 2.4"
10. Bouton de commande rotatif pour Volume/Composer/Sélectionner–Rotation pour régler le menu de volume/navigation, appuyez sur le bouton pour sélectionner la confirmation
11. Prise auxiliaire
12. Prise casque
13. Prise sortie ligne
14. Prise DC IN

## Télécommande



1. : Mode silencieux
2. : Bouton de veille
3. **0-9**: Touche de station préférée / lettres d'entrée et numéros pour le code de cryptage WiFi
4. : Prérégler la station en cours sur Favoris
5. : Rappel de la liste de Favoris
6. : Curseur vers le haut
7. : Curseur gauche/arrière pour revenir au menu précédent
8. : Curseur droit
9. : Curseur vers le bas
10. **OK**: bouton pour confirmer
11. : bouton pour l'alarme
12. : Minuterie de mise en veille
13. **Vol+**: Augmenter le volume
14. **Vol-**: Baisser le volume
15. : Menu principal
16. **Mode**: basculer entre les modes
17. **EQ**: Égaliseur
18. : Station précédente sur la liste / piste précédente sur UPnP
19. : Lecture/pause de la radio
20. : Station suivante/ piste suivante sur UPnP
21. **Local**: Accédez à la liste des stations locales (zone locale mis en place dans Configuration).
22. **Info**: Affichez les informations détaillées sur la chaîne radio ou les informations musicales sous UPnP.
23. **Dimmer**: Diminuer l'éclairage de l'affichage

## Liste de caractères de la télécommande

Touche "0" — 0, 'DEL'

Touche "1" — '1'-'>'@'-'>' ' ( espace ) ->'! ' -> " (guillemets doubles)  
->'#'->'\$'->'%'-'>'&'-'>' ' (guillemets simples) ->' ('  
->') '->'\*'->'+'-'>',' '->'-'-'>','.'-'>/'-'>':'-'>';'->'<'-'>='-'>'>'-'>'?'-  
>'['-'>'\'-'>']-'>'^->'\_'-'>'`-'>{'-'>'|'-'>'}-'>~'

Touche "2" — 2,A,B,C,a,b,c

Touche "3" — 3,D,E,F,d,e,f

Touche "4" — 4,G,H,I,g,h,i

Touche "5" — 5,J,K,L,j,k,l

Touche "6" — 6,M,N,O,m,n,o

Touche "7" — 7,P,Q,R,S,p,q,r,s

Touche "8" — 8,T,U,V,t,u,v

Touche "9" — 9,W,X,Y,Z,w,x,y,z

Remarque: appuyer sur '→' pour passer au prochain caractère et appuyer sur le bouton 'OK' pour confirmer.

Vous pouvez aussi appuyer sur ↑ ↓ pour modifier le caractère/numéro, puis appuyez sur la touche droite pour confirmer la saisie.

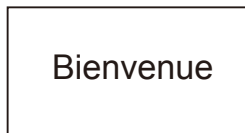
Après avoir terminé la saisie, appuyez sur le bouton de sélection pour confirmer.

## Allumer la radio

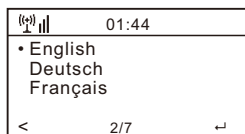
Connectez l'adaptateur secteur à l'unité radio, une extrémité à la prise DC IN de la radio et l'autre extrémité à la prise secteur CA.

**Attention: utilisez uniquement l'adaptateur secteur fourni avec la radio. La connexion d'une alimentation avec une classification différente causera des dommages permanents à la radio et pourrait être dangereux.**

L'affichage à l'avant de la radio s'allume et montre:



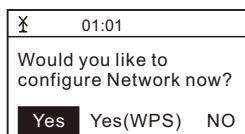
Ensuite, vous pouvez sélectionner votre langue préférée.



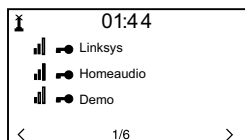
Il vous sera demandé si vous souhaitez activer **<Vérifier Réseau lorsqu'allumée>**, la réponse suggérée est **<Oui>**. Ensuite, la radio vérifiera automatiquement le réseau Wi-Fi disponible.

## Connexion à votre réseau Wi-Fi

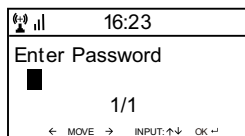
L'écran ci-dessous apparaîtra. Vous pouvez choisir **<Oui>** pour rechercher le réseau Wi-Fi disponible. Si votre routeur a la fonction WPS, vous pouvez sélectionner **<Oui (WPS)>** pour continuer.



Il va ensuite commencer à examiner le réseau. Une fois la recherche terminée, elle affichera une liste des routeurs disponibles.



Choisissez votre routeur dans la liste, entrez la clé WEP (Wired Equivalent Privacy) ou WPA (Wi-Fi Protected Access). Si votre réseau n'est pas chiffré avec le WEP ou la clé WPA, l'appareil se connecte automatiquement au routeur.



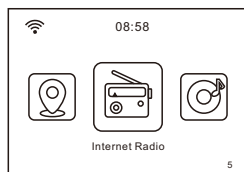
**Remarque: Le code de cryptage aurait été configuré par la personne qui a installé et configuré votre réseau.**

Suivez les étapes ci-dessous pour entrer le code de cryptage de votre routeur.

- Tournez le bouton rotatif pour chercher les caractères
- Appuyez sur le bouton droit → pour passer à la prochaine saisie
- Lorsque vous avez fini, appuyez sur le bouton rotatif pour confirmer.

La radio se connectera au réseau.

Dès que le routeur est connecté correctement, il affichera le menu principal comme suit:



Vous pouvez maintenant profiter de la radio internet.

## Radio Internet

Choisir **<Radio Internet>** dans le menu, où vous pouvez voir plusieurs options listées.

Pour commencer à écouter les stations de radio du monde entier, sélectionnez **<Station de Radio/Musique>**.

### Mes Favoris


Il s'agit d'une liste qui montre vos stations favorites qui ont été pré-sélectionnées.

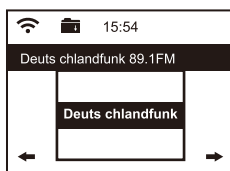
#### Pré-sélectionner une station:

Lorsque vous écoutez la station préférée, appuyez longuement sur le bouton **<Pré-sélectionner>** et sur le menu **<Ajouter à mes Favoris>** Appuyez sur le bouton rotatif pour confirmer. La station sera ajoutée à la liste pré-sélectionnée automatiquement.

Appuyez sur le bouton rotatif pour confirmer



Le symbole  sur la rangée supérieure signifie que la station a été ajoutée



Les présélections seront stockés par ordre croissant. Vous pouvez enregistrer jusqu'à 250 présélections.

**Remarque: Les présélections 1 à 5 sont réservées pour votre choix de canaux radio spécialisés. La présélection sera destiné à être stocké à partir du n° 6, vous pouvez faire défiler pour choisir les n°1-5 selon votre préférence.**

Vous pouvez modifier votre liste de favoris à tout moment. Accédez à **<Mes Favoris>** dans le menu ou appuyez sur le bouton **<Présélectionner>** quand il affiche la liste des stations favorites, puis appuyez sur le bouton droit-> . Les options suivantes s'afficheront:

Effacer– Pour effacer la station sélectionnée

Remonter - Pour remonter la station sélectionnée d'un cran sur le classement  
Descendre – Pour baisser la station sélectionnée d'un cran sur le classement  
Renommer – Pour renommer la station sélectionnée  
Lecture – appuyez et écoutez la station sélectionnée

Choisissez la station de radio dont vous souhaitez effectuer les modifications ci-dessus. Ensuite, appuyez sur la touche Droite, elle apparaîtra dans la liste avec les options listées ci-dessus. Ensuite, choisissez l'option que vous souhaitez effectuer.



Pour retrouver une station :

Appuyez sur le bouton **<Présélectionner>** et choisissez votre station.

### **Station Radio/ Musique**

Sélectionnez cette option, puis vous pouvez sélectionner la station de radio souhaitée par Genre, Lieu, etc.

### **Radio Locale**

Si vous souhaitez accéder rapidement à la station de radio située dans votre région, sélectionnez cette fonction et affiche la liste des stations disponibles dans votre région.

### **Historique**

La radio mémorise les 10 dernières stations écoutées.

### **Service**

#### Chercher Stations

Vous pouvez trouver votre station de radio souhaitée en saisissant le nom de la radio.

#### Ajout de Nouvelle Station

Si vous ne pouvez pas trouver votre station souhaitée à partir de la liste des stations de radio mais vous avez l'adresse URL, vous pouvez saisir le lien ici et l'ajouter à votre liste de favoris.

Lorsque la station de radio est en cours de lecture, l'écran affiche une image couleur transmise par la station de radio.



## Aux In

Vous pouvez profiter de la musique à partir d'autres appareils audio en connectant le câble audio au connecteur AUX IN à l'arrière de l'appareil, tel qu'un smartphone, un lecteur MP3, etc.

## DLNA

La radio Internet peut lire des diffusions en temps réel du périphérique compatible DLNA, à condition que la radio Internet et les autres périphériques DLNA soient sous le même réseau Wi-Fi.

La radio apparaîtra comme "AirMusic" lorsque vous essayez de la rechercher sur d'autres périphériques. Si vous souhaitez modifier le nom "AirMusic", accédez à Configuration et à l'installation DLNA pour effectuer la modification.

## Bluetooth

1. La radio peut recevoir et lire de la musique diffusée par un autre appareil Bluetooth.

Choisissez le mode Bluetooth sur la radio, il sera visible sur d'autres appareils Bluetooth.

2. Activez Bluetooth sur votre appareil et recherchez le périphérique nommé "**WR-210**" de la liste. Sélectionnez-le pour commencer la connexion.

3. Si la connexion est réussie, elle affichera "**Connecté**" sur votre liste de périphériques Bluetooth.

4. Vous pouvez ensuite commencer à écouter de la musique depuis votre appareil Bluetooth.

## Espace Média

### UPnP (Universal Plug and Play)

Vous pouvez diffuser de la musique à partir du périphérique en réseau qui prend en charge la fonction UPnP à la radio pour la lecture de la musique.

Par exemple, la plupart des ordinateurs portables actuels supporte UPnP et vous pouvez diffuser de la musique depuis l'application Windows Media Player sur l'ordinateur et écouter votre radio.

**⚠ Assurez-vous que votre ordinateur portable est sur le même réseau Wi-Fi que la radio avant de commencer à utiliser cette fonction.**

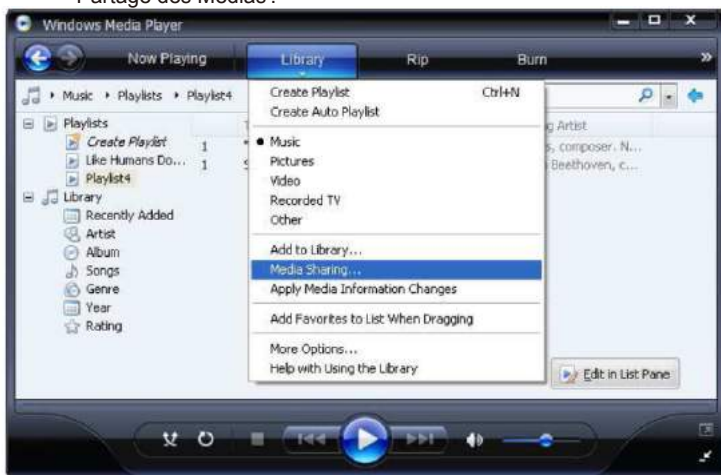
1. Si votre PC fonctionne sous Microsoft Windows XP, vous pouvez utiliser Windows Media Player 11 (WMP11) pour utiliser le serveur multimédia UPnP (Universal Plug and Play). (Pour Windows 7 ou plus, téléchargez la version correspondante de Windows Media Player). Le dernier lecteur Windows Media peut être téléchargé à partir du site Web de Microsoft et l'installé en suivant les instructions détaillées par son assistant d'installation.



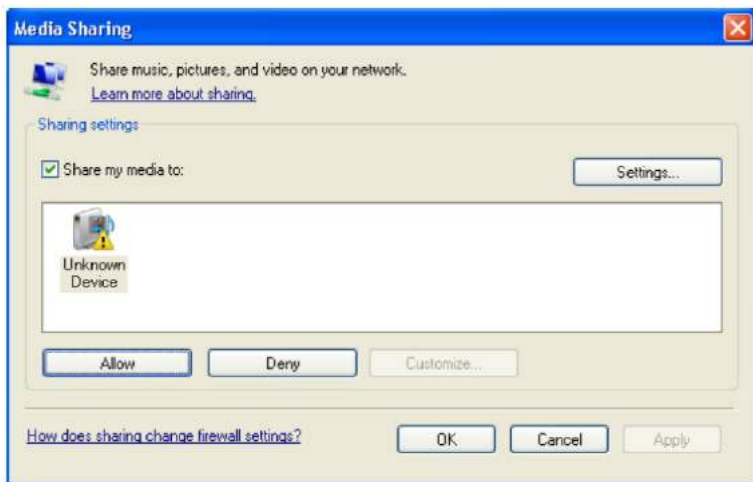
2. Une fois installé, Windows Media Player créera une bibliothèque avec tous les fichiers multimédia disponibles sur votre PC.

## 2.1 Windows XP / Windows Media 11

- 2.1.1 Pour ajouter de nouveaux fichiers multimédias à la bibliothèque, sélectionnez 'Fichier> Ajouter à la bibliothèque ...> Options avancées', cliquez sur 'Ajouter' et choisissez les fichiers que vous souhaitez ajouter et cliquez sur 'OK'.
- 2.1.2 Maintenant, vous devez connecter votre radio Internet à Windows Media Player 11 et la configurer pour permettre à la radio d'accéder à votre bibliothèque multimédia. Pour cela, vous devrez faire ce qui suit:
  - a. À la radio, allez dans le menu principal et sélectionnez **<Espace Média> <UPnP>**.
  - b. Il analysera tous les serveurs UPnP disponibles. Notez que cela peut prendre quelques secondes pour que la radio termine son analyse et avant que la recherche ne soit terminée, la radio affichera '[Vider]'. La radio continuera à afficher '[Vider]' si aucun serveur UPnP n'est trouvé.
  - c. Après une analyse réussie, sélectionnez votre serveur UPnP, en tournant la molette s'il existe plus d'un serveur UPnP, puis appuyez sur SELECT.
- 2.1.3 Votre PC vous préviendra maintenant qu'un périphérique a tenté de se connecter à votre serveur UPnP. Afin de permettre à la radio d'avoir accès aux fichiers multimédias, vous devrez cliquer sur l'onglet "Bibliothèque" depuis Windows Media Player 11 et sélectionner l'élément **<Partage des médias>** pour ouvrir la fenêtre 'Partage des Médias'.



- 2.1.4 À partir de la fenêtre 'Partage des médias', la radio sera répertoriée comme un périphérique inconnu. Cliquez sur le périphérique inconnu répertorié, puis cliquez sur le bouton "Autoriser", puis cliquez sur 'OK' pour permettre à la radio de se connecter:



## 2.2 Windows 7 / Windows Media Player 12

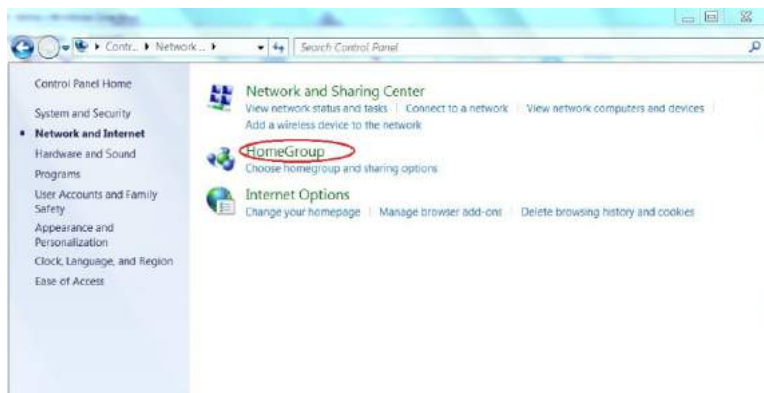
2.2.1 Si vous utilisez WMP 12, accédez simplement à **<Fichier>** et choisissez **<Ouvrir>** pour récupérer les fichiers de musique que vous souhaitez ajouter à la bibliothèque.

2.2.2 Pour Windows 7 ou supérieur nécessite que le PC soit configuré comme un **Réseau domestique** et aussi avec l'activation de **Groupe Accueil** pour permettre aux appareils d'accéder / lire les fichiers multimédia sur votre Windows Media Player. Veuillez trouver les étapes ci-dessous:

i) Allez au **<Panneau de Configuration>**, sélectionnez **<Réseau et Internet>**



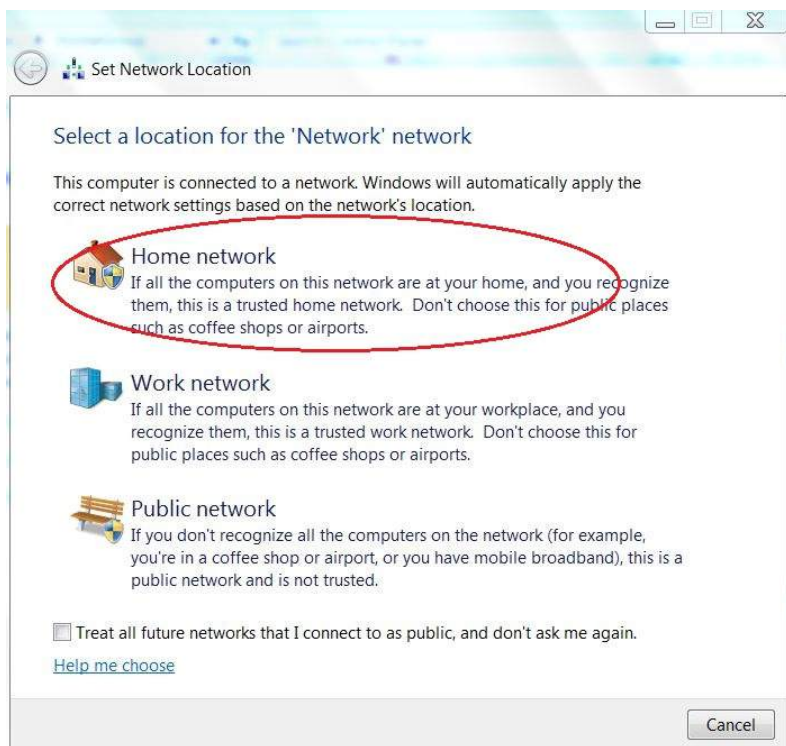
ii) Choisissez **<Groupe Accueil>**



### iii) Définir l'emplacement du réseau



### iv) Choisissez le réseau domestique

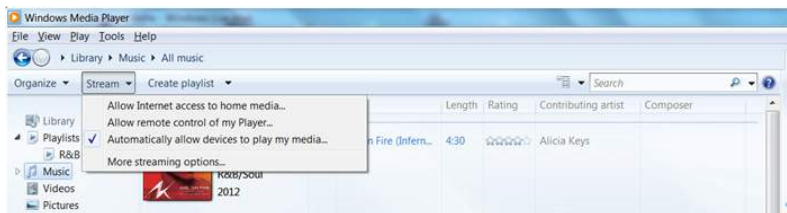


v) Créez un groupe d'accueil, puis choisissez le type de fichier de médias à y accéder, comme par exemple de la musique ....



vi) Lancez le Lecteur Windows Media, sélectionnez **<Diffuser>** et choisissez **<Autoriser automatiquement les appareils à lire mes médias>** dans la liste déroulante.

vii) Vous pouvez maintenant profiter de la musique diffusée depuis le lecteur multimédia Windows.



## Musique diffusée en temps réel via UPnP

1. Une fois que le serveur UPnP est configuré pour partager des fichiers multimédias avec votre radio, vous pouvez commencer la diffusion de musique.
  2. Dans le menu principal, sélectionnez **<Espace Média>** et choisissez **<UPnP>**
  3. La radio peut prendre quelques secondes pour compléter la recherche des serveurs UPnP disponibles. Si aucun serveur UPnP n'est trouvé, il affichera **<Liste Vide>**.
  4. Après une analyse réussie, sélectionnez votre serveur UPnP.
  5. La radio affichera les catégories de médias disponibles à partir du serveur UPnP, par ex. «Musique», «Listes de lecture», etc.
- Choisissez les fichiers multimédias que vous souhaitez écouter.

## Centre d'information

### Météo

La radio fournit des informations météorologiques en mode veille. Pour activer cette fonctionnalité, procédez comme suit:

Allez au **Centre d'Information > Information Météo**, choisissez la région dont vous souhaitez afficher les informations météorologiques. Une fois la région sélectionnée, continuez d'appuyer sur la touche OK (appuyez sur le bouton rotatif), elle affiche **<Ajouter à l'affichage en veille>**, appuyez sur le bouton rotatif pour confirmer.

La date / l'heure et les informations météorologiques apparaîtront alternativement toutes les 10 secondes sous le mode veille.

En mode veille, appuyez sur le bouton droit → pour voir les informations météorologiques en temps réel.

En appuyant à nouveau sur le bouton → montrera les prévisions pour les 4 prochains jours.

Continuez à appuyer sur le bouton → pour afficher les informations météorologiques détaillées pour chacun des 4 prochains jours. Pour afficher plus de détails pour un jour particulier, faites pivoter le bouton rotatif pour faire défiler l'image ayant plus d'informations.

**Remarque: la météo est juste pour référence seulement. Il peut y avoir un écart par rapport au temps réel.**

### Information Système

Vous pouvez afficher les informations de la radio telles que la version du logiciel / Wlan Mac / adresse IP, etc.

## Configuration

### Gérer mes médias U

Vous pouvez personnaliser votre propre liste de stations favorites à l'aide de votre ordinateur.

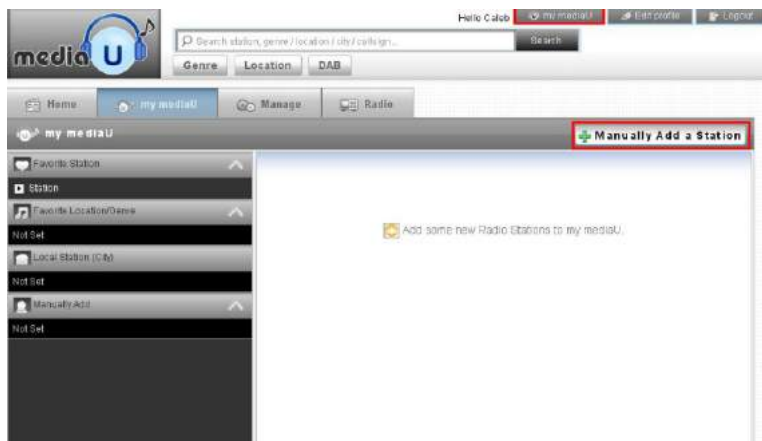
- 1) Allez sur <http://www.mediayu.net/> et inscrivez-vous pour devenir membre.
- 2) Ensuite, vous devez trouver l'adresse Mac pour vous inscrire sur le site Media U.

Pour localiser l'adresse MAC, faites comme indiqué ci-dessous:

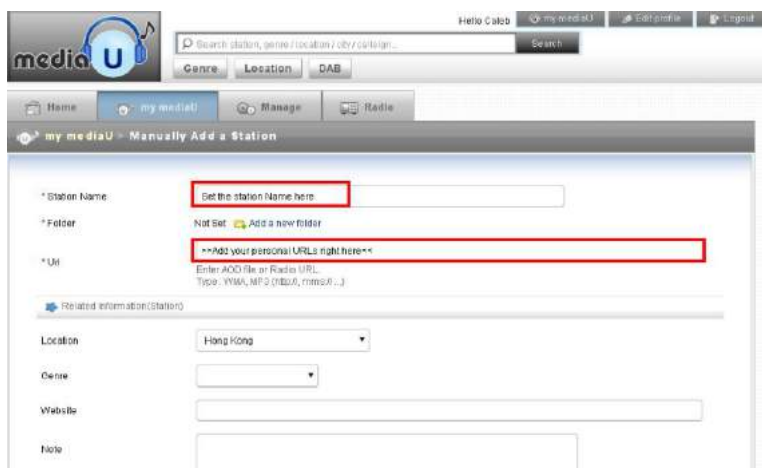
- 2a) Allez au menu principal et sélectionnez **<Centre d'Information>**
  - 2b) Allez sur **<Information Système>**
  - 2c) Choisissez **<Info mobile>** et vous trouverez votre adresse Mac.
- 3) Connectez-vous sur Media U sur votre ordinateur, cliquez sur **Mon Média U > Radio**, puis entrez le nom de la radio et le numéro de série (c'est-à-dire l'adresse MAC) et enregistrez-le.

The screenshot shows the 'my mediaU radio' configuration page. At the top, there is a search bar with the text 'Search station, genre / location / city / category...' and a 'Search' button. Below the search bar are three buttons: 'Genre', 'Location', and 'DAB'. The main navigation bar includes 'Home', 'my mediaU', 'Manage', and 'Radio'. The page content includes a blue header with the text 'By registering your radio that support 'my mediaU' function, You can :'. Below this are two numbered steps: '1. Organize favorite stations for your radios.' and '2. Manually add stations on your radios.'. A link says '(Add radio (PC and mobile phone users not required))'. The form has two input fields: 'Radio Name' with the placeholder 'Name your radio here.' and 'Serial Number' with the placeholder 'Enter radio's access code here.'. There is an information icon and text 'Where and how to get serial number:' next to the Serial Number field. A blue 'Save' button is at the bottom.

Vous pouvez ensuite organiser vos propres stations préférées ou ajouter une nouvelle station qui n'est actuellement pas sur la liste des stations. Une fois les modifications effectuées, votre radio synchronisera les modifications immédiatement et vous trouverez votre liste favorite sous **<Mon Média U>** dans le menu radio.

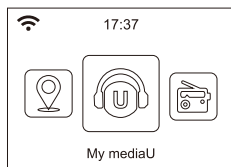


Remarque: Si vous souhaitez ajouter une URL qui ne fait pas partie de la base de données Media U, assurez-vous que l'URL est une URL de diffusion ou contactez Media U pour qu'il l'ajoute pour vous.



Il permet à 5 utilisateurs maximum de s'inscrire avec la même radio et vous pouvez écouter la liste préférée avec un utilisateur à la fois.

Pour trouver votre station ajoutée / liste favorite personnalisée sur la radio, allez à **Configuration > Gérer mes médias U > Activer**  
Puis allez dans le menu principal et choisissez **<Mon Média U>**.



Vous trouverez les options listées avec votre liste de favoris.

Chaque fois qu'une mise à jour est effectuée sur votre compte **<Mon Média U>**, vous devez désactiver Mon Média U et l'activer pour actualiser et obtenir la dernière liste mise à jour. **(Configuration> Gérer mes médias U > Désactiver>Activer)**

## Réseau

### Configuration du réseau sans fil

Appuyez sur **<Enter>** pour rechercher une liste de réseau sans fil.

#### Réseau sans fil (WPS PBC)

Le WPS permet de connecter la radio avec votre routeur en appuyant sur une touche de la radio et une clé WPS sur votre routeur pour une connexion wi fi, à condition que votre routeur ait la fonction WPS.

### Configuration Manuelle

Vous pouvez activer ou désactiver le DHCP et entrer le nom SSID ou supprimer le SSID connecté.

### Vérifier le réseau lorsqu'allumé

Ceci est conçu pour activer ou désactiver **<Vérifier le réseau lorsqu'allumé>**.

## Date & Heure

L'heure est réglée automatiquement dans votre région.

Vous pouvez choisir de régler l'heure si vous le souhaitez.

### Paramètre format heure

Paramètre format heure: 12 heures / 24 heures

### Paramètre format date

Format date: YYYY/MM/DD, DD/MM/YYYY et MM/DD/YYYY

Si la configuration manuelle est sélectionnée, vous verrez apparaître un élément de l'heure d'été (DST) ajouté dans la liste.

## Alarme

### Réveil double

Il y a 2 réveils disponibles et les paramètres sont les suivants:

Réglage de l'alarme: vous pouvez programmer l'alarme répétée pour chaque jour, un jour particulier dans la semaine ou une seule fois.



Son d'alarme: Au son de la radio (doit être la station pré-réglée), avec une mélodie ou une sonnerie.

Volume d'alarme: ajustez votre niveau de volume désiré.

### NAP Alarme

Si vous souhaitez faire une sieste ou avoir besoin d'une alarme en raison de peu de temps, vous pouvez utiliser cette fonction.

Vous pouvez sélectionner l'heure entre 5 minutes et 120 minutes. Aucune fonction Snooze disponible pour l'alarme NAP.

**Remarque: L'alarme NAP ne relâchera que le son du bip.**

### Snooze

Lorsque l'alarme sonne, appuyez sur n'importe quelle touche, sauf que le bouton **<Power>** et sera mis en mode **<Snooze>**. TL'alarme reprendra 5 minutes plus tard. Vous pouvez toujours appuyer sur le bouton **<Power>** pour annuler l'alarme

**Remarque: S'il y a problème de réseau, le réveil à la radio ne fonctionne pas, il relâche automatiquement le son après 1 minute.**

### **Langue**

Il existe 17 langues disponibles, telles que l'anglais, l'allemand, le français, le norvégien, l'italien, suédois, danois et autres.

### **Variateur éclairage**

Vous pouvez régler le rétroéclairage de l'écran LCD avec des paramètres ci-dessous:

#### Economie d'énergie

Vous pouvez régler le rétro-éclairage pour le diminuer lorsque vous ne faites aucune opération pendant un certain temps.

#### Allumer

Vous pouvez régler le niveau de rétroéclairage pour le mode de fonctionnement, c'est-à-dire lorsque vous utilisez la radio ou la vérification du menu.

### **Affichage**

Vous pouvez choisir l'affichage en couleur ou monochrome.

### **Gestion de l'énergie**

Cette fonction permet d'autoriser la radio à passer en veille s'il n'y a pas de signal Internet reçu afin d'économiser de l'énergie. Le réglage par défaut est de 30 minutes. Lorsque la radio ne reçoit aucun signal Internet, la radio passe en veille après 30 minutes. Un autre intervalle de temps de 5 minutes et 15 minutes est disponible.

### **Minuterie de mise en veille**

Vous pouvez régler la minuterie pour mettre la radio en veille après un certain temps,écoulé, de 15 minutes à 180 minutes à l'étape de toutes les 15 minutes.

Vous pouvez également effectuer le réglage avec le bouton <Veille> de la télécommande, lorsque vous appuyez sur <Veille>, vous pouvez voir la minuterie de sommeil en haut à droite de l'écran.

## **Amplificateur**

Parfois, vous pouvez rencontrer une lecture inégale de la radio internet. Cela peut se produire si la connexion Internet est lente ou que l'encombrement du réseau se produit. Pour aider à améliorer la situation, vous pouvez choisir un temps d'amplification plus long pour obtenir quelques secondes de flux radio avant de commencer à écouter. La valeur par défaut est de 2 secondes. Vous pouvez choisir 4 ou 8 secondes si vous préférez avoir un temps d'amplification plus long.

## **Météo**

Vous pouvez configurer pour afficher les informations météorologiques en mode veille en choisissant différentes régions et l'unité de température.

## **Configuration de la radio locale**

La radio détectera automatiquement vos stations locales, pour cela appuyez simplement sur <Local> sur la radio pour accéder aux stations de radio de votre région. Vous pouvez le trouver sous le menu <Internet radio> aussi.

Si vous souhaitez modifier les stations locales dans d'autres pays, vous pouvez choisir "Configuration manuelle" pour effectuer la modification.

## **Configuration de la lecture**

Ceci permet de définir la préférence de la lecture UPnP. Vous pouvez régler la lecture comme éteinte, répéter une, répéter toutes, mixer.

## **Configuration DLNA**

La radio peut lire de la musique à partir de périphériques compatibles DLNA connectés au même réseau que la radio. La radio sera détectée par les périphériques DLNA avec le nom de "AirMusic". C'est le nom par défaut. Vous pouvez changer le nom ici comme vous le souhaitez.

***Remarque: la fonctionnalité DLNA est compatible et fonctionne avec les applications tierces correspondantes sur la plate-forme Android. Les périphériques Apple ne sont pas pris en charge.***

## **Égaliseur**

Sélectionnez vos styles de musique préférés.

## **Reprendre lorsqu'allumé**

La radio reprendra la lecture de la dernière station écoutée lorsque vous l'allumez la prochaine fois si ON est sélectionné dans cette option. L'option ON est définie par défaut.

## Mise à jour logicielle

Les informations de mise à niveau apparaîtront à l'écran lorsque la version de mise à jour est disponible.

Il est suggéré de vérifier s'il existe un logiciel disponible de temps à autre.

## Réinitialiser par défaut

Vous pouvez faire cette réinitialisation d'usine pour vider tous les paramètres et elle revient aux paramètres par défaut.

**\*\* Veuillez noter que toutes les stations pré-sélectionnées,, les réglages et la configuration sont perdus après avoir effectué la "Réinitialisation d'usine".**

## Dépannage

### 1. Si vous avez des problèmes pour connecter la radio à votre réseau sans fil, ces étapes peuvent aider à résoudre le problème:

- Assurez-vous qu'un PC Wi-Fi ou Ethernet connecté par câble peut accéder à Internet (c'est-à-dire naviguer sur le Web) en utilisant le même réseau.
- Vérifiez qu'un serveur DHCP est disponible ou que vous avez configuré une adresse IP statique sur la radio.
- Vérifiez que votre firewall ne bloque pas les ports sortants.
- Des points d'accès peuvent être définis de sorte que seul un équipement avec des adresses MAC enregistrées puisse se connecter à eux. C'est une des causes possibles de l'impossibilité de connexion de la Radio Internet au réseau Wi-Fi, et l'affichage de la radio Internet affichera le mauvais ESSID ou clé. Pour surmonter ce problème, vous devrez ajouter l'adresse MAC d'Internet Radio à la liste des équipements autorisés dans votre point d'accès. L'adresse MAC d'Internet Radio se trouve à l'aide du menu Centre d'informations> Informations système> Informations sans fil> Adresse MAC. Vous devrez vous référer au guide pour les Point d'accès afin de saisir la Radio Internet Radio comme équipement autorisé.
- Si vous avez un réseau chiffré, vérifiez que vous avez saisi la bonne clé ou code dans la radio. N'oubliez pas que les clés de format de texte sont sensibles à la casse.
- Si votre nom de réseau sans fil (ESSID) est «Caché» (un paramètre sur le point d'accès sans fil), vous pouvez soit activer le nom, soit vous pouvez saisir manuellement le nom dans la radio Internet et le lecteur multimédia, sélectionnez <Configurer -> Réseau -> Configuration manuelle-> Sans fil -> Saisir ESSID>. Vérifiez si le réseau est crypté, par exemple, ou s'il nécessite une clé WEP ou WPA, puis saisissez le nom du réseau.

### 2. Si votre radio peut se connecter au réseau avec succès, mais est incapable de lire des stations particulières, cela peut être dû à l'une des raisons suivantes:

- La station ne diffuse pas à ce moment de la journée (rappelez-vous qu'elle peut être située dans un fuseau horaire différent).

-La station a trop de personnes essayant de joindre au serveur de la station de radio et la capacité du serveur n'est pas assez grande.

-La station a atteint le nombre maximum autorisé d'auditeurs simultanés.

-The station is not broadcasting anymore.

-Le lien sur la radio est obsolète. Ceci est mis à jour automatiquement tous les jours, de sorte que la prochaine fois que vous allumez le lien sera reconnu. Dans le cas où il n'est pas encore mis à jour, contactez MediaU pour la mise à jour <http://www.mediayou.net/web/index.php>

-La connexion Internet entre le serveur (souvent situé dans un pays différent) et la vôtre est lente. Certains fournisseurs de services Internet peuvent échouer dans certaines zones géographiques. Essayez d'utiliser un PC pour écouter via le site Web du diffuseur. Si vous ne pouvez pas écouter la station avec un PC, veuillez signaler au service clientèle où vous avez acheté cette radio. Si vous avez un ordinateur portable, essayez de le connecter si votre radio Internet ne peut pas trouver la station.

### **3. Lorsque vous faites la recherche des PC sous la fonction UPnP, aucun ne peut être trouvé ou si le PC que vous recherchez n'apparaît pas dans la liste:**

-Vous ne vous êtes pas connecté au point d'accès sans fil. Sur la radio internet, sélectionnez "Configuration", "Réseau", "Connexion réseau sans fil", puis sélectionnez votre réseau sans fil. (Vous devrez peut-être saisir une clé de sécurité pour accéder au réseau sans fil).

-Vous avez configuré un firewall sur votre PC qui vous interdit d'accéder aux fichiers partagés.

-Si vous avez un firewall (comme Norton ou Zone Alarm) qui aura son propre panneau de contrôle et vous devrez consulter le manuel de votre firewall.

-Si votre PC est connecté à un réseau géré, avec un serveur, le PC recherché doit être configuré pour le groupe d'accueil. Voir les instructions au Centre des Médias.

### **4. Vous pouvez voir le PC sur lequel vous voulez écouter de la musique, mais ne pouvez pas trouver de dossiers sur le PC:**

-Vous avez un firewall qui empêche la radio internet de voir le dossier partagé. En cas de vérification rapide, vous pouvez désactiver des fichiers tels que Norton pour voir si cela remédie au problème, si cela résout le problème, vous pouvez soit quitter le firewall, soit autoriser le partage de fichiers dans le firewall.

Remarque: si le firewall est requis pour sécurité pour votre système, il ne faut pas l'enlever.

### **5. Je ne peux pas partager un dossier car l'option n'est pas surligné:**

L'option du dossier de partage ne sera disponible que si vous avez activé le partage de fichiers simple. Utilisez l'assistant.

**Erreur de vérification:**

Lorsque la radio Internet vérifie le contenu des dossiers sur un PC, il est possible qu'une erreur de vérification puisse se produire si l'application de partage de fichier Windows est interrompue. Il est plus probable que cela se produise si le PC avec le contenu multimédia et la radio Internet sont connectés sans fil à la fois.

Essayez de reconnecter le PC avec le contenu multimédia dans le réseau via le câble. Cela augmentera considérablement la vitesse à laquelle Radio Internet peut analyser le contenu du PC multimédia.

### **Listes de lecture:**

Certaines applications de déchirure de supports permettent de créer des "listes de lecture". La radio Internet est capable de détecter et de diffuser ces listes de lecture, mais elles doivent être stockées dans le dossier avec le reste du contenu multimédia et elles doivent avoir le fichier extension.m3u.

Windows Media Player peut créer une liste de lecture appropriée, sélectionnez «Créer une nouvelle liste de lecture», faites glisser et déposez les pistes que vous voulez dans la liste de lecture, puis utilisez «Enregistrer sous» pour vous assurer que le type de fichier est .m3u. (Les listes de lecture existantes peuvent être ouvertes et sauvegardées à nouveau dans ce format). Lorsque Radio Internet détecte que vous avez des listes de lecture, cela permettra une nouvelle option de menu permettant de sélectionner et d'ajouter la liste de lecture à la file d'attente.

Si vous vous connectez à un autre PC de dossier, qui n'a pas de Playlists dans le format .m3u., l'option de playlist ne sera pas présentée dans le menu.

### **6. Si la Radio Internet continue de tamponner la station de radio:**

-La radio Internet diffuse les données de la station de radio via votre connexion à large bande, s'il existe un taux d'erreur élevé sur votre connexion à large bande, ou si la connexion est intermittente, cela entraînera la mise en pause de la Radio Internet jusqu'à ce que la connexion soit ré-établi et a reçu suffisamment de données pour fonctionner à nouveau.

- Si votre Radio Internet continue de s'arrêter, vérifiez le modem DSL pour vous assurer que la ligne à large bande ne présente pas de taux d'erreur ou de déconnexion élevés. Si vous rencontrez ces problèmes, vous devrez contacter votre fournisseur de haut débit.

### **7. Qu'est-ce que le tamponnage?**

Lors de la lecture d'un flux, le lecteur Internet Radio / Media, télécharge une petite quantité du flux avant qu'il ne commence. Ceci est utilisé pour remplir les éventuelles lacunes dans le flux qui peuvent survenir si Internet ou le réseau sans fil est occupé.

Si un flux est bloqué ou si vous rencontrez un trouble avec l'internet en le transférant, vous pouvez arrêter / interférer avec la qualité de la lecture. Si cela se produit, vérifiez votre vitesse de connexion à Internet - elle doit être plus rapide que la vitesse des flux.

## Spécifications Techniques

Modèle: WR-210CB

Entrée alimentation: 9V 800mA

Tension alimentation: 100-240V~50/60Hz

Réseau sans fil: IEEE802.11b/g/n

Protocole de sécurité: WEP/WPA/WPA2

Puissance de sortie audio: 2.5W (RMS)

Prise audio: 3.5mm prise casque, 3.5mm prise Aux-in, 3.5mm prise sortie musicale

Dimension Unité: 164 x 98 x 98 mm (L x D x H)

**Remarque: la spécification peut varier sans préavis**

## Ce qui est inclus dans la boîte

- \* Radio Internet
- \* Adaptateur secteur
- \* Télécommande
- \* Mode d'emploi

## WEEE et Recyclage



Les lois européennes ne permettent plus l'élimination des dispositifs électriques ou électroniques anciens ou défectueux avec les déchets ménagers. Renvoyez votre produit à un point de collecte municipal pour le recyclage de celui-ci. Ce système est financé par l'industrie et assure une élimination écologiquement responsable et le recyclage des matières premières précieuses.

Ocean Digital Technology Ltd.  
Flat B, 12/F., Yeung Yiu Chung (No.8) Ind. Bldg.,  
20 Wang Hoi Road, Kowloon Bay,  
Hong Kong  
Email: support@oceandigital.com.hk