



# Manuale utente

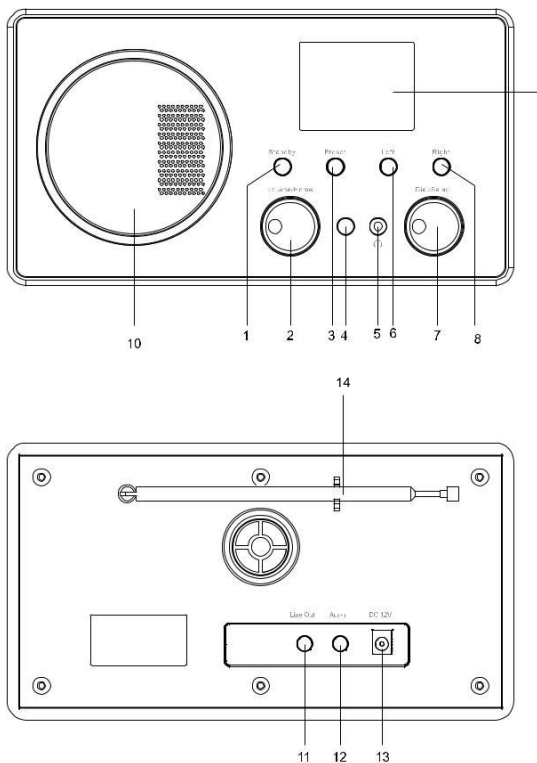


**WR-282CD**

---

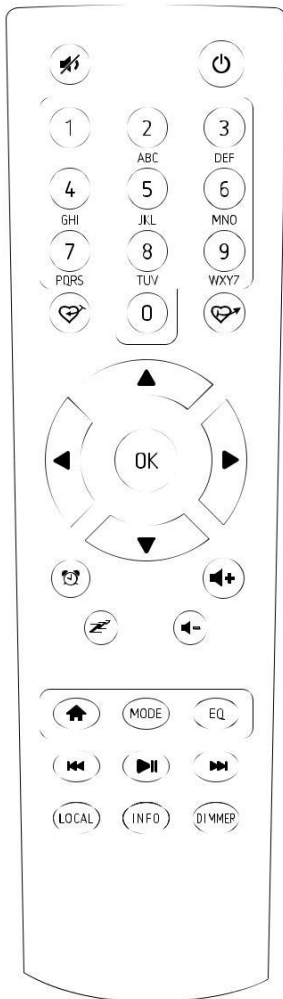
Leggere attentamente questo manuale d'uso prima di utilizzare il ricevitore.

## Posizione dei comandi



1. Pulsante standby
2. Volume/Accessione  
Ruotare per regolare il livello del volume/Premere il pulsante per ritornare alla Home.
3. Programmare  
Premi prolungato per aggiungere alla lista dei preferiti. Premilo una volta per richiamare la lista di programmazione.
4. Sensore remoto infrarosso
5. Jack per auricolare di 3.5 mm
6. Sinistra  
Cursore sinistro/Premere per ritornare al menu precedente.
7. Digita/Selezione  
Ruota per scorrere il menu/Torna alla lista delle stazioni/Premi per confermare la selezione.
8. Destra  
Cursore destro/Premi per tornare alla lista delle stazioni/Vedi le informazioni della radio
9. Display a colori di 2.4"
10. Altoparlante
11. Jack line out
12. Jack Aux-In
13. Porta DC IN
14. Antenna Telescopica

## Controllo Remot

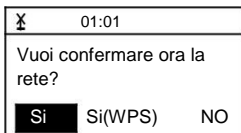


1. : Muto
2. : Pulsante di Standby
3. **0-9**: Chiave per stazione preferita/lettere e numeri di input per il decript del Wifi
4. : Programma la stazione corrente come preferita
5. : Richiama la lista dei preferiti
6. : Corsore su
7. : Corsore sinistra/torna al menu precedente
8. : Corsore destra
9. : Corsore giù
10. **OK**: Pulsante conferma
11. : Pulsante di allarme
12. : Sveglia
13. **Vol+**: Volume su
14. **Vol-**: Volume giù
15. : Menu principale
16. **Mode**: Cambia modalità della radio
17. **EQ**: Equalizzatore
18. : Stazione precedente sulla lista/brano precedente su UPnP
19. : Avvia/pausa la radio internet
20. : Prossima stazione sulla lista/prossimo brano su UPnP
21. **Local**: Accedi alla lista di stazioni locali (Imposta la tua area locale nelle Impostazioni)
22. **Info**: Visualizza i dettagli dei canali radio o le info sulla musica sotto UPnP.
23. **Dimmer**: Spegni la retroilluminazione del display

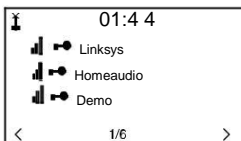


## Connessione alla rete WiFi

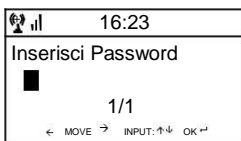
Comparirà la schermata sottostante. Puoi scegliere <Si> per procedere alla ricerca di reti Wifi disponibili. Se il tuo router ha la funzione WPS, puoi selezionare <Si(WPS)> per continuare.



Comincerà allora ad eseguire la scansione della rete. A fine ricerca, mostrerà la lista dei router disponibili.



Scegli il tuo router dalla lista, inserisci il codice WEP(Wired Equivalent Privacy) o WPA(Accesso Protetto Wi-Fi). Se la tua rete non ha un codice WEP o WPA, l'unità si conatterà automaticamente al router.



**Nota: Il codice di criptazione avrebbe dovuto essere impostato dalla persona che ha configurato la rete.**

Si prega di seguire i passi seguenti per inserire il codice di decriptazione del router usando i pulsanti sulla radio:

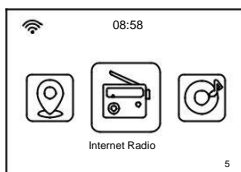
- Ruota il pulsante <Digita/Seleziona> per scorrere i caratteri
- Premere il bottone **destra** per passare al successivo
- Dopo che hai finito di digitare, premi il pulsante <Digita/Seleziona> per confermare. Non premere di nuovo il pulsante destro.

Per usare il controllo remoto inserendo la password, fare riferimento al "Caratteri controllo remoto" per imparare a selezionare i caratteri. Premi il pulsante "▶" per il prossimo ingresso, premi il pulsante "◀" per eliminare o modificare un carattere. Quando la lista dei caratteri è completa, premi il pulsante <OK>.

Non premere il pulsante "▶".

La radio comincerà a connettersi alla rete.

Dopo la connessione del router, mostrerà il menu principale come di seguito:



Puoi ora iniziare ad usare la radio internet.

## Radio Internet

Scegli **<Radio Internet >** dal menu, puoi vedere una lista di opzioni.

Per iniziare ad ascoltare stazioni radio di tutto il mondo, seleziona **<Stazione Radio/Musica>**.

### Preferiti

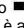
Questo mostra la lista delle tue stazioni Preferite assegnate nella programmazione.

#### Per programmare una stazione:

Mentre ascolti la stazione, premi prolungato il pulsante **<Programma>** (☺ dal remoto) e comparirà il menu **<Aggiungi ai Preferiti>**. Premi il pulsante che ruota per confermare. La stazione che stai ascoltando sarà programmata nella lista automaticamente.

Premi il pulsante rotante



Il simbolo  in alto significa che la stazione è aggiunta alla lista



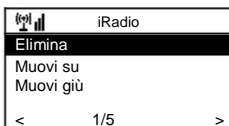
La programmazione sarà memorizzata in ordine ascendente. Puoi averne fino a 250.

**Nota: Programmazioni da 1 a 5 sono riservate alle tue scelte di canali radio. La programmazione sarà memorizzata dal 6 in poi, puoi scrollare per selezionare i numeri da 1 a 5 a tuo piacimento.**

Per DAB, puoi memorizzare fino a 100 programmazioni.

Per FM, puoi memorizzare fino a 20 programmazioni.

Puoi modificare sempre la tua lista. Vai su **Radio Internet > Preferiti** o premi il pulsante **<Programma>** (☺ sul remoto), quando compare la lista delle stazioni preferite premi il pulsante destro. Compariranno le seguenti opzioni:



Elimina – Per eliminare la stazione selezionata

Muovi su- Per aumentare di un livello la stazione selezionata

Muovi giù – Per abbassare di un livello la stazione selezionata

Rinomina – Per rinominare la stazione selezionata

Avvia – Premi e avvia la stazione selezionata

Scegli la stazione radio a cui vuoi apportare le modifiche. Poi premi la chiave **Destra**, Entrerà nella lista con le opzioni che sono stata elencate sopra. Poi scegli l'azione che desideri.

#### Per richiamare una stazione programmata:

Premi breve il pulsante **<Programma>** (☺ da remoto) e scegli la stazione

### Stazione Radio / Musica

Seleziona questa opzione, poi puoi selezionare la tua stazione radio per Categoria, genere o Posizione, ecc.

## Radio Locale

Se vuoi accedere rapidamente alle stazioni radio della tua area, seleziona questa funzione e mostrerà la lista delle stazioni disponibili nella tua area.

## Cronologia

La radio memorizzerà le ultime 10 stazioni ascoltate.

## Servizio

### Cerca Stazioni

Puoi trovare la tua stazione radio desiderata inserendo il nome nella radio.

### Aggiungi una nuova stazione radio

Se non riesci a trovare la tua stazione desiderata sulla lista della Radio e hai l'indirizzo URL, puoi inserire il link qui e aggiungerla alla tua lista dei preferiti.

**Nota: L'URL deve essere un audio streaming URL per essere ascoltato sulla radio.**

Quando la stazione radio sta suonando, lo schermo mostrerà un'immagine colorata trasmessa dalla stazione radio.



## Centro Media

### UPnP (Universal Plug and Play)

Puoi scaricare musica dal dispositivo di rete che supporta la funzione UPnP alla radio ascoltandolo direttamente.

Per esempio, la maggior parte dei portatili moderni supporta UPnP e possono ascoltare musica dall'app Windows Media Player sul computer e ascoltarla sulla radio.

**⚠ Si prega di assicurarsi che il proprio portatile sia sulla stessa rete WiFi della Radio prima di iniziare ad usare la funzione**

1. Se il tuo PC ha Microsoft Windows XP, puoi usare Windows Media Player 11 (WMP11) come tuo UPnP (Universal Plug and Play) media server. (Per Windows 7/ o al di sotto, si prega di scaricare la versione corrispondente di Windows Media Player). L'ultimo Windows Media Player può essere scaricato dal sito di Microsoft ed essere installato seguendo le istruzioni dettagliate che trovi nella procedura guidata di installazione.
2. Una volta installato, Windows Media Player creerà una libreria di file multimediali disponibile sul tuo PC.

#### 2.1 Windows XP / Windows Media 11

Per aggiungere un nuovo file multimediale alla libreria, seleziona File > Aggiungi alla Libreria...>Opzioni Avanzate, Clicca 'Aggiungi', scegli i file e clicca su 'OK'.

- 2.1.1 Ora devi connettere la tua radio internet a Windows Media Player 11 e configurarla per permettere alla radio di accedere alla tua libreria multimediale. Per farlo, devi seguire i passi seguenti:
  - a. Sulla radio vai al menu principale e seleziona < **Centro Media** > < **UPnP** >. Cercherà i server UPnP disponibili. Nota, questo potrebbe richiedere alcuni secondi affinché la radio lo completi e prima che la scansione sia completa, la radio mostrerà '[Vuoto]'. La radio continuerà a mostrare '[Vuoto]' se non ci sono UPnP.
  - b. Dopo una scansione andata a buon fine, seleziona il server UPnP ruotando il

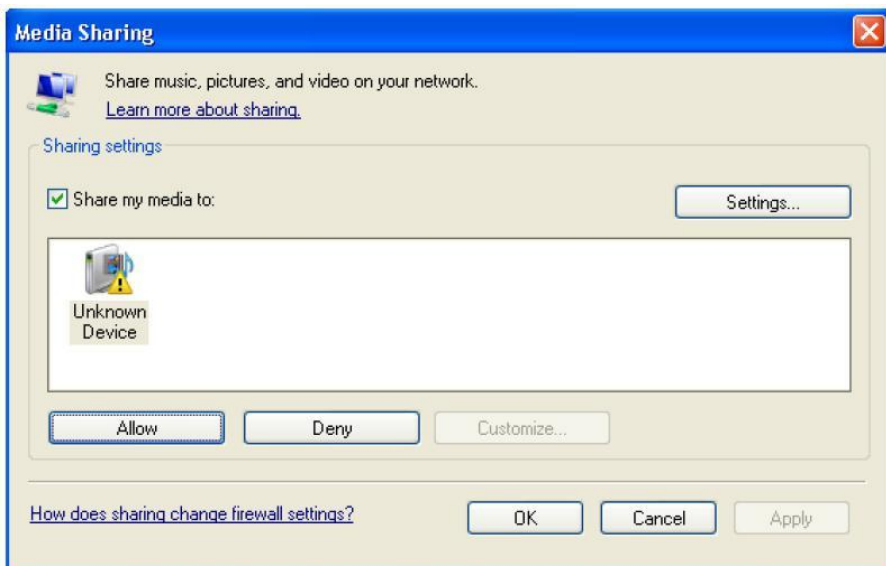
pulsante, se c'è più di un server disponibile, e premi SELEZIONA.

2.1.3 Il tuo PC suggerirà ora che un dispositivo ha tentato di connettersi al server UPnP. Per permettere alla radio di accedere ai file multimediali, dovrai cliccare sulla 'Libreria' da Windows Media Player 11 e selezionare la <Condivisione Media> per aprire la finestra della condivisione multimediale.

Selezionando 'Condivisione Media...' per Windows Media Player11:



2.1.4 Dalla finestra 'Condivisione Media', la radio sarà elencata come dispositivo sconosciuto. Clicca sul dispositivo sconosciuto, clicca sul pulsante 'Consenti' e poi su 'OK'. Consentendo alla radio di connettersi:



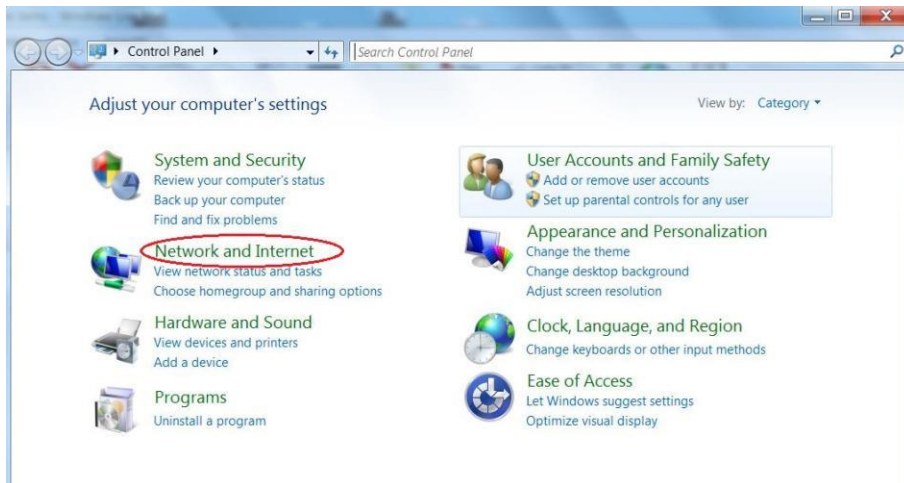


## 2.2 Windows 7 / Windows Media Player 12

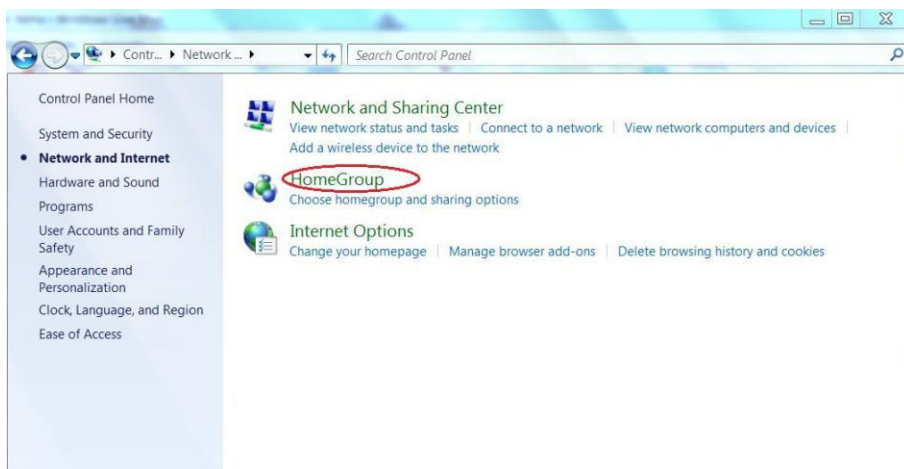
2.2.1 Se usi WMP 12, vai semplicemente su **<File>** e scegli **<Apri>** per recuperare i file che desideri aggiungere alla Libreria.

2.2.2 Windows 7 o inferiori richiedono che il PC sia impostato come **Rete domestica** e con l'Homegroup abilitato per permettere al dispositivo l'accesso/l'avvio dei file sul tuo Windows Media Player. Trovi i passi qui sotto:

i) Vai al **<Pannello di Controllo>**, seleziona **<Rete e Internet>**



ii) Scegli **<HomeGroup>**



### iii) Imposta la localizzazione



Share with other home computers running Windows 7

 This computer can't connect to a homegroup.

 To create or join a homegroup, your computer's network location must be set to Home.

[What is a network location?](#) 

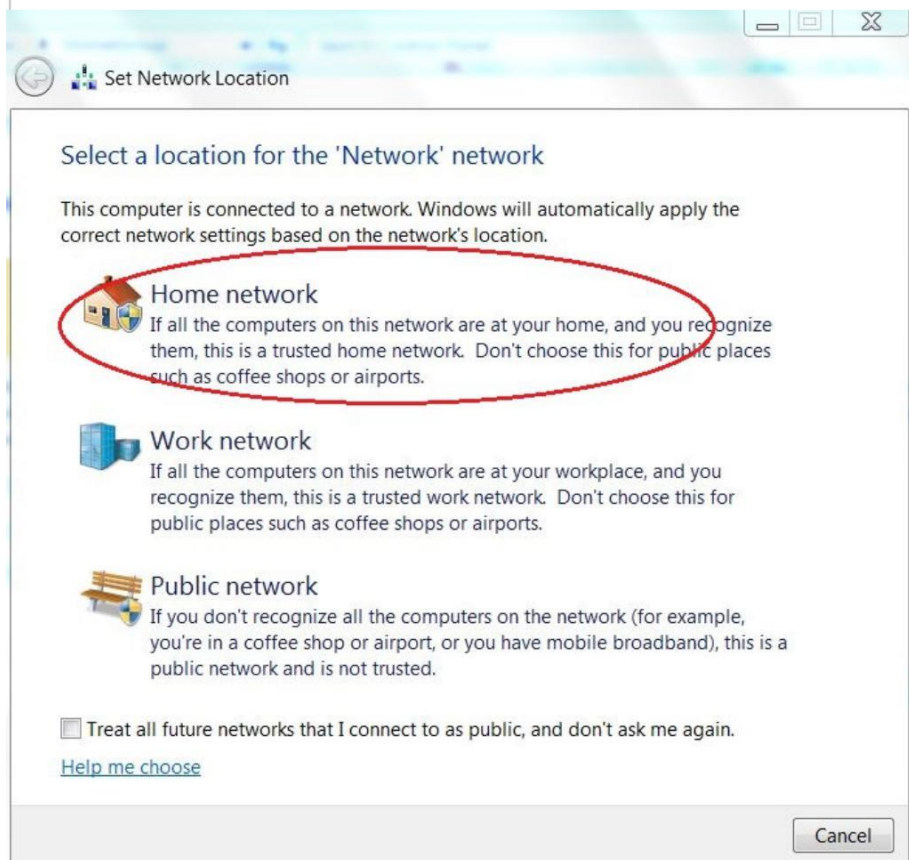
With a homegroup, you can share files and printers with other computers running Windows 7. You can also stream media to devices. The homegroup is protected with a password, and you'll always be able to choose what you share with the group.

[Tell me more about homegroups](#)

[Change advanced sharing settings...](#)

[Start the HomeGroup troubleshooter](#)


### iv) Scegli rete di casa





Set Network Location

### Select a location for the 'Network' network

This computer is connected to a network. Windows will automatically apply the correct network settings based on the network's location.

 **Home network**  
If all the computers on this network are at your home, and you recognize them, this is a trusted home network. Don't choose this for public places such as coffee shops or airports.

 **Work network**  
If all the computers on this network are at your workplace, and you recognize them, this is a trusted work network. Don't choose this for public places such as coffee shops or airports.

 **Public network**  
If you don't recognize all the computers on the network (for example, you're in a coffee shop or airport, or you have mobile broadband), this is a public network and is not trusted.

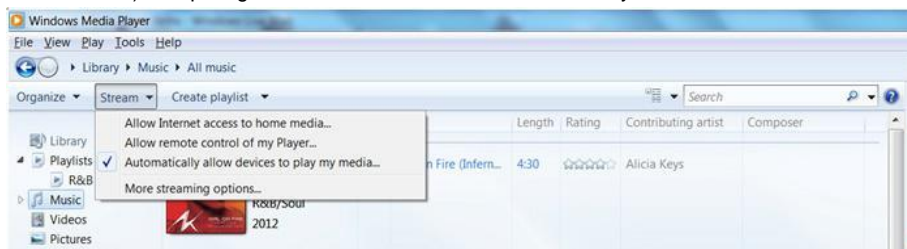
Treat all future networks that I connect to as public, and don't ask me again.

[Help me choose](#)

- v) Crea un homegroup, poi scegli il tipo di file multimediale a cui vuoi accedere, come musica, ecc.



- vi) Lancia Windows Media Player, Seleziona **<Stream>** e scegli **<Permetti Automaticamente ai Dispositivi di Avviare i media>** dalla lista.  
vii) Ora puoi goderti la musica da Windows Media Player.



## Musica streaming via UPnP

1. Una volta che il server UPnP è configurato per condividere file sulla radio, puoi iniziare lo streaming musicale.
2. Dal menu principale, seleziona **<Centro Media>** e scegli **<UPnP>**
3. La radio potrebbe impiegare alcuni secondi per completare la scansione dei server UPnP. Se non ne troverà nessuno mostrerà **<Lista Vuota>**.
4. Dopo una scansione di successo, seleziona il tuo server UPnP.
5. La radio mostrerà le categorie multimediali disponibili dal server UPnP, es. 'Musica, 'Playlist' ecc.
6. Scegli i file multimediali che vuoi avviare.

## Modalità FM

Puoi ascoltare radio FM ordinarie.

Scegli FM dal menu principale o usa il pulsante **<Mode>** sul remoto e cambia a FM. Per scansionare le stazioni FM disponibili, premi il pulsante **<Sinistra>** o **<Destra>**, la radio cercherà la prossima stazione disponibile. Se vuoi cambiare canzone o frequenza, ruota il pulsante **<Digitale/Seleziona>** sull'unità e premi il pulsante **▲ / ▼** dal controllo remoto.

## Scansione di Auto Programmazione

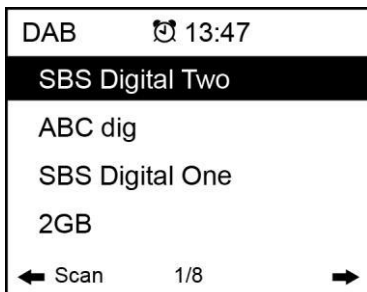
C'è un'opzione per programmare automaticamente le stazioni FM. Premi **< Digita/Seleziona >** (o il pulsante **OK** da remoto) e scansionerà e programmerà le stazioni. Quando ha finito premi il pulsante **<Programmazione>** ( **↶** da remoto) e mostrerà la prima stazione programmata. Ruota **< Digita/Seleziona >** per passare alla successiva. La programmazione può essere sostituita da una nuova stazione in qualsiasi momento.

## Modalità DAB

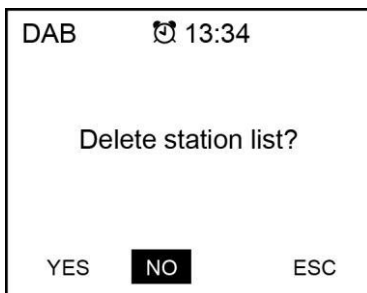
Puoi ascoltare i canali DAB ordinari.

Scegli DAB dal menu principale o usa il pulsante **<Mode>** da remoto per passare a DAB.

Se è la prima volta che usi la modalità DAB, farà la scansione delle stazioni radio DAB automaticamente. A conclusione, mostrerà una lista di stazioni DAB.



Scegli la stazione che vuoi ascoltare e premi il pulsante **< Digita/Seleziona >** (o **OK** da remoto) per confermare l'avvio. Premi il pulsante **<Sinistra>** (o **◀** da remoto) per tornare alla lista delle stazioni. Se premi di nuovo il pulsante **<Sinistra>** (or **◀** da remoto), mostrerà il seguente. Consente una nuova scansione delle stazioni DAB:



Scegli **<NO>** per tenere la lista di stazioni esistenti e cercare nuove stazioni.

Scegli **<SI>** per eliminare le stazioni esistenti e fare una nuova scansione.

Scegli **<ESC>** per uscire dalla procedura corrente.

### DAB Slide show

La radio supporta il DAB slideshow. Se ci sono immagini trasmesse dal trasmettente, vedrai le immagini apparire sullo schermo.

Per iniziare lo slideshow, premi il pulsante **<Destra>** (o **▶** da remoto). L'immagine sarà ingrandita. Premi il pulsante **<Destra>** (o **▶** da remoto) di nuovo, salterà le informazioni della radio e scorrerà il testo se ce n'è. Premi lo stesso

pulsante per ritornare alla schermata normale.

Per fermare la stazione, premere il pulsante **<Digita/Seleziona>** (o **OK** da remoto). Quando vuoi riprendere la musica, premi di nuovo lo stesso pulsante.

## Centro Informazioni

### Meteo

La radio fornisce informazioni meteo e può mostrarle in modalità Standby. Per abilitare questa funzione, segui i passi seguenti:

Vai al menu principale, scegli **Centri Informazioni> Informazioni Meteo**, scegli la regione di cui vuoi mostrare le informazioni meteo. Dopo la selezione, premi il pulsante **<Digita/Seleziona>** (o **OK** da remoto) mostrerà le info meteo della regione selezionata. Premi di nuovo lo stesso pulsante e comparirà **<Aggiungi al Display Standby>**, seleziona per confermare usando il **<Digita/Seleziona>** o il pulsante **OK** da remoto. Il meteo in standby è ora abilitato.

La data/ora e le info meteo compariranno alternatamente ogni 10 secondi.

In standby, con l'orologio analogico sul display, premi il **pulsante destro** (o **►** da remoto) per vedere le informazioni meteo in tempo reale.

Premi ripetutamente lo stesso pulsante per vedere le previsioni dei prossimi 4 giorni. Per vedere maggiori dettagli per un giorno particolare, ruota il pulsante **<Digita/Seleziona>** per vedere ulteriori informazioni (o **▲ / ▼** da remoto).

Per aggiornare le info meteo, premi il pulsante **<Digita/Seleziona>** o **OK** da remoto.

Nota: Il meteo è solo come riferimento. Potrebbe subire variazioni rispetto al meteo reale.

### Informazioni di Sistema

Puoi visualizzare le informazioni della radio come la Versione del software / Wlan Mac / indirizzo IP ecc.

## Aux In

Puoi goderti la musica da altri dispositivi audio connettendo il cavo audio al connettore AUX IN sul retro dell'unità, come cellulare, lettore MP3, ecc.

## DLNA

La radio internet può riprodurre musica in streaming da dispositivi DLNA compatibili, a patto che la radio internet e gli altri dispositivi DLNA siano sulla stessa rete WiFi.

La radiò sarà individuata come "AirMusic" quando provi a cercarla su altri dispositivi. Se vuoi cambiare il nome "AirMusic", vai alle Configurazioni e alle impostazioni DLNA per effettuare il cambiamento.

## Bluetooth

La radio riceve e riproduce musica da altri dispositivi Bluetooth.

Scegli Bluetooth dal menu principale o usa il pulsante **<Mode>** da remoto per cambiare a Bluetooth.

Una volta impostata la modalità Bluetooth, può essere visto da dispositivi Bluetooth.

1. Accendi il Bluetooth sul dispositivo Bluetooth e cerca il dispositivo chiamato **“WR-282”** dalla lista. Selezionalo per iniziare la sintonizzazione.
2. Se la connessione va a buon fine, mostrerà **“Connesso”** sulla lista dei dispositivi Bluetooth.
3. Ora puoi iniziare a riprodurre la musica dal tuo dispositivo Bluetooth.

## Configurazione

### Ora

Puoi scegliere se mostrare l'ora in modalità Digitale o Analogica.

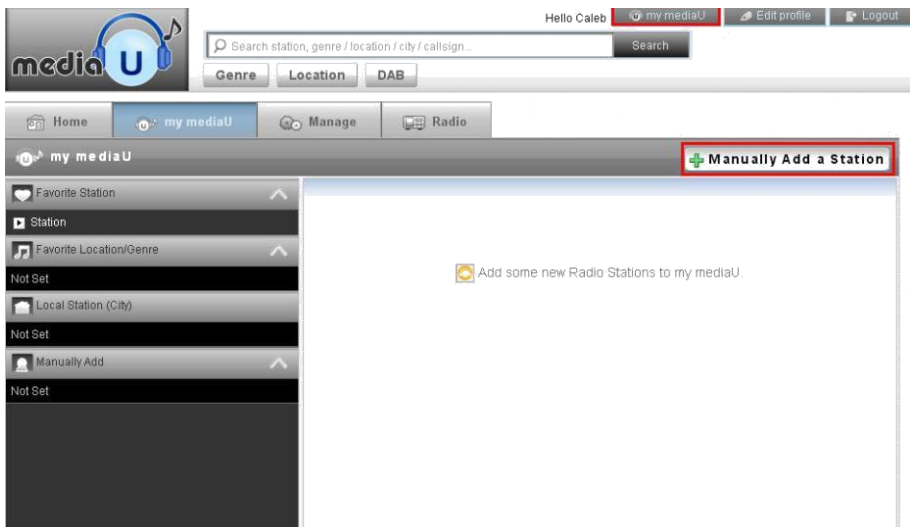
### Gestisci il tuo mediaU

Puoi fare su misura la tua lista di stazioni preferite dal tuo computer.

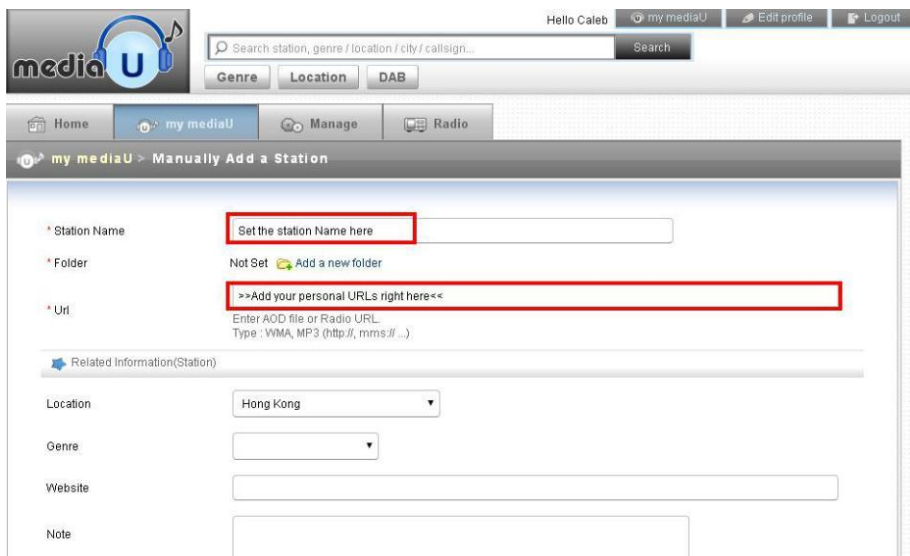
- 1) Vai su <http://www.mediayou.net/> e registrati per diventare membro.
- 2) Poi devi scoprire l'Indirizzo Mac per registrarti sul sito Media U. Per localizzare l'indirizzo MAC, si prega di seguire le istruzioni qui sotto:
  - 2a) Vai al menu principale e seleziona **<Centro Informazioni>**
  - 2b) Vai a **<Informazioni di Sistema>**
  - 2c) Scegli **<Info Wireless >** e troverai il tuo Indirizzo MAC.
- 3) Accedi a Media U sul tuo computer, clicca **Mio Media U > Radio**, poi inserisci il nome della Radio e il numero Seriale (es. Indirizzo MAC) e salva.

The screenshot shows the 'my mediaU radio' configuration page. At the top, there is a search bar with the text 'Search station, genre / location / city / callsign...' and a 'Search' button. Below the search bar are three tabs: 'Genre', 'Location', and 'DAB'. The main navigation bar includes 'Home', 'my mediaU', 'Manage', and 'Radio'. The 'Radio' tab is selected. The page content includes a heading 'my mediaU radio' and a list of instructions: 'By registering your radio that support 'my mediaU' function, You can : 1. Organize favorite stations for your radios. 2. Manually add stations on your radios.' Below this is a sub-heading 'Add radio (PC and mobile phone users not required)'. The form contains two input fields: 'Radio Name' with the placeholder text 'Name your radio here.' and 'Serial Number' with the placeholder text 'Enter radio's access code here.' and an information icon with the text 'Where and how to get serial number:'. A blue 'Save' button is located at the bottom of the form.

A questo punto potrai organizzare le tue stazioni preferite o aggiungere nuove stazioni che non si trovano al momento nella lista delle stazioni. Una volta effettuati i cambiamenti, la tua radio sincronizzerà immediatamente i cambiamenti e troverai la tua lista preferita in **<Mio MediaU>** nel menu della radio.



Nota: Se aggiungerai un URL che non è nel database Media U, assicurati che l'URL sia un URL audio streaming o contatta Media U per fartelo aggiungere.



Permette solo a 5 utenti di registrarsi con la stessa radio e puoi cambiare le tue liste preferite da un solo utente per volta

Per trovare la stazione aggiunta / personalizzare la lista preferita sulla radio, vai su **Configurazione > Gestisci il mio mediaU > Abilita** Poi vai al menu principale e scegli **<Mio Media U>**.



Troverai elencate le opzioni con la tua lista preferita.

**Importante:** Nel momento in cui sarà fatto un cambiamento sull'account **<Mio Media U>** devi disabilitare il Mio Media U e abilitarlo di nuovo per aggiornarlo e avere le ultime modifiche.  
**(Configurazione> Gestisci il mio mediaU > Disabilita>Abilita)**

## Rete

### Configurazione Rete Wireless

Premi il pulsante **<Digita/Selezione>** (o **OK** da remoto) per eseguire la scansione delle reti wireless disponibili.

### Rete Wireless (WPS PBC)

IL WPS consente di connettere la radio con il router premendo una chiave sulla radio e una chiave WPS sul router per la connessione wifi, a patto che il tuo router abbia la funzione WPS.

### Configurazione Manuale

Puoi attivare o disattivare il DHCP ed inserire il nome SSID, o eliminare l'SSID connesso.

### Controlla la rete all'accensione

Questa impostazione è per abilitare/disabilitare **<Controlla la rete all'accensione>**.

## Data e Ora

Il tempo della tua località è impostato automaticamente.

Puoi scegliere di impostare manualmente l'ora, se vuoi.

### Impostazioni sul formato ora

Impostazioni del formato ora: 12ore / 24ore

### Impostazioni sul formato data

Formato data: YYYY/MM/DD, DD/MM/YYYY e MM/DD/YYYY

Se è selezionata la modalità manuale, vedrai un elemento aggiunto **Ora Legale (DST)** alle impostazioni sulla lista.

## Sveglia

### Doppia Sveglia

Sono disponibili due sveglie con le seguenti impostazioni:

Sveglia Programmata: Puoi programmare l'allarme per farlo suonare tutti i giorni, in particolari giorni della settimana o solo una volta.

Suono Allarme: suoni Wake to Radio (è la stazione corrente), Wake to Melody e Wake to Beeping.

Volume Allarme: seleziona questa opzione se desideri regolare il volume della sveglia.

### Allarme NAP

Se vuoi fare un sonnellino e devi impostare la sveglia tra un breve periodo, puoi usare questa funzione.

Puoi selezionare un tempo che va da 5 a 120 minuti. La funzione Snooze non è disponibile per l'allarme NAP.

**Nota: L'allarme NAP emetterà solo dei beep.**



### **Snooze**

Quando l'Allarme suona, premi qualsiasi pulsante tranne **<Accensione>** ed entrerà nella modalità **<Snooze>**. L'allarme suonerà di nuovo dopo 5 minuti. Puoi sempre premere **<Accensione>** per disattivare l'allarme.

***Nota: In caso di problemi di rete che non permettono il funzionamento della radio, emetterà automaticamente un beep dopo 1 minuto.***

### **Lingua**

Sono disponibili 17 lingue, come Inglese, Tedesco, Francese, Norvegese, Italiano, Svedese e altre ancora.

### **Dimmer**

Puoi regolare la retroilluminazione dello schermo LCD con le impostazioni seguenti:

#### **Risparmio Energetico**

Puoi impostare che la luce si spenga quando non esegui operazioni per un certo periodo di tempo.

#### **Accensione**

Puoi regolare il livello della luce per la modalità operativa, cioè quando usi la radio o controlli i menu.

### **Schermo**

Puoi impostare lo stile dello schermo a colori o monocromatico.

### **Gestione batteria**

Questa funzione consente alla radio di andare in Standby se non riceve alcun segnale internet, in modo da risparmiare batteria. Il tempo di default è di 30 minuti. Quando la radio non riceve nessun segnale internet, andrà in standby dopo 30 minuti. Sono disponibili anche intervalli di 5 o 15 minuti. Puoi scegliere anche di disattivarlo.

### **Timer Sleep**

Puoi impostare un timer per mettere la radio in standby dopo un certo intervallo di tempo, dai 15 ai 180 minuti con un intervallo di tempo di 15 minuti.

Puoi anche impostarlo con il pulsante **<Sleep>** dal controllo remoto, quando premi **<Sleep>**, puoi vedere il timer sleep nell'angolo in alto a destra dello schermo.

### **Buffer**

A volte ti potrebbe capitare un playback irregolare della radio internet. Questo può accadere se la connessione internet è lenta o per sovraccarico della rete. Per aiutare a migliorare la situazione, puoi scegliere un tempo di buffer maggiore per avere alcuni secondi di stream radio prima di iniziare la riproduzione. Il valore di default è di 2 secondi. Puoi scegliere anche 4 o 8 secondi se preferisci un buffering superiore.

### **Meteo**

Puoi scegliere di vedere le informazioni meteo in modalità standby scegliendo località diverse e diverse unità di misura.

### **Impostazioni radio Locale**

La radio rintraccerà le stazioni radio locali automaticamente e premendo semplicemente **<Locale>** sulla radio per accedere alle stazioni radio locali. Puoi trovarlo anche nel menu **<Internet radio>**.

Se ti piacerebbe cambiare le stazioni Locali e impostare quelle di altre nazioni, puoi scegliere "Impostazioni manuali" per effettuare il cambiamento.

### **Impostazioni Playback**

Serve per impostare le preferenze del playback UPnP. Puoi impostare il playback come Off, Ripeti Uno, Ripeti Tutto, Rimescola.

## Impostazioni DLNA

La radio può riprodurre musica da dispositivi compatibili con DLNA che sono connessi alla stessa rete wifi della radio. La radio sarà trovata dai dispositivi DLNA con il nome di "AirMusic". Questo è il nome di default. Puoi cambiare il nome come preferisci.

**Nota: La funzionalità DLNA è compatibile e funziona insieme a App di terze parti e piattaforme Android. I dispositivi Apple non sono supportati.**

## Equalizzatore

Seleziona l'equalizzatore che preferisci e quello che meglio si adatta alla prestazione dell'audio.

## Riprendi all'Accensione

La radio riprenderà la riproduzione dall'ultima stazione ascoltata quando la accendi premendo sul pulsante ON da questa opzione. ON è impostato di default.

## Aggiornamento Software

L'aggiornamento delle informazioni compariranno sullo schermo quando è disponibile un aggiornamento. Sugeriamo di controllare ogni tanto se è disponibile una nuova versione.

## Reset ai dati di Fabbrica

Puoi eseguire il reset ai dati di fabbrica per eliminare tutte le impostazioni che hai inserito.

**\*\*Si prega di notare che tutte le Stazioni presenti, impostazioni e configurazioni saranno perse dopo aver effettuato il "Reset ai dati di fabbrica".**

## Risoluzione Problemi

### 1. Se hai problemi nel connettere la radio alla tua rete wireless, questi passi potrebbero risolvere il tuo problema:

- Assicurati che una connessione wifi o Ethernet via cavo connessa al Pc permetta la connessione alla rete (cioè può navigare sul web) usando la stessa rete.
- Controlla che un server DHCP sia disponibile o che hai configurato un indirizzo IP statico sulla radio.
- Controlla che il tuo firewall non stia bloccando nessuna porta in uscita.
- Alcuni punti di accesso possono essere impostati così che solo un indirizzo MAC registrato possa accedervi. Questa potrebbe essere una causa dell'impossibilità della Radio di connettersi alla rete wifi e lo schermo della Radio Internet mostrerà Bad ESSID o chiave. Per risolvere questo problema sarà necessario aggiungere l'indirizzo MAC dell'Internet Radio alla lista di quelli permessi nel tuo punto di accesso. L'indirizzo MAC dell'Internet Radio può essere trovato utilizzando il menu **Centro Informazioni > Informazioni di Sistema > Info Wireless > Indirizzo MAC**. Sarà necessario fare riferimento alla guida per il tuo Punto di Accesso in modo da far entrare la Radio Internet come un dispositivo riconosciuto.
- Se hai una rete criptata, controlla di aver inserito la chiave corretta o password nella radio. Ricorda che il format delle chiavi di accesso riconoscono le maiuscole.
- Se il nome della tua linea wireless(ESSID) è 'nascosto', (un'impostazione nel punto di accesso del wireless), allora puoi o far ricomparire il nome o inserire manualmente il nome nella radio internet e nel media player. Seleziona **<Configura -> Rete -> Configurazione Manuale-> Wireless -> Inserisci ESSID>**. Conferma se la rete è criptata, per esempio richiede una chiave WEP o WPA per entrare nel nome della rete.

### 2. Se la tua radio riesce a connettersi alla rete, ma non riesce a riprodurre alcune stazioni, potrebbe essere dovuto ad una delle seguenti ragioni:

- La stazione non trasmette a quest'ora del giorno (ricorda che potrebbe trovarsi in un fuso orario diverso).
- La stazione ha troppe persone che stanno cercando di sincronizzarsi al server della stazione radio e la capacità del server è limitata.
- La stazione ha raggiunto il numero massimo di ascoltatori ammissibili simultaneamente.
- Il link sulla radio è scaduto. Questo è aggiornato automaticamente ogni giorno, per cui la prossima

volta che accendi, il link sarà riconosciuto. Nel caso in cui ancora non sia aggiornato, si prega di contattare MediaU per l'aggiornamento <http://www.mediayou.net/web/index.php>

-La connessione internet tra il server (spesso situato in una nazione diversa) e il tuo è lenta. Alcuni fornitori di servizi internet potrebbero non riuscire a trasmettere in certe aree geografiche. Prova ad usare un PC per ascoltare il canale sul sito del trasmettitore. Se riesci a rintracciare la stazione dal PC, avvisa il servizio clienti del luogo in cui hai comprato questa radio. Se hai un portatile, prova a connetterti se la tua Radio Internet non riesce a trovare la stazione.

### **3. Quando cerchi PC nella funzione UPnP e non trova nella, o il PC che stai cercando non compare nella lista:**

-Non ti sei connesso al punto di accesso wireless. Sulla radio internet, seleziona 'Configurazione', 'Rete', 'Connessione rete wireless' e poi seleziona la tua rete wireless (potresti aver bisogno di inserire la password per accedere alla rete).

-Hai un firewall sul tuo PC che blocca l'accesso a file condivisi.

-Se hai un firewall di terze parti (come Norton o Zone Alarm) che ha il proprio pannello di controllo e dovrai consultare il manuale del firewall.

-Se il tuo PC è connesso ad una rete gestita, con un server, a volte il PC viene cercato per necessità di essere impostato all'Home group. Vedi le istruzioni in Centro Media.

### **4. Puoi vedere il PC da cui vuoi riprodurre la musica, ma non trovi nessuna cartella sul PC:**

-Hai un firewall attivo che impedisce alla radio internet di vedere i file condivisi. Per un rapido controllo, puoi disabilitare i firewall come Norton per vedere di risolvere il problema, se questo risolve la questione allora puoi tenere spento il firewall o consentire la condivisione dei file attraverso il firewall.

Nota: Se il firewall fornisce sicurezza al tuo Sistema, non dovresti disattivarlo.

### **5. Se la Radio Internet continua a produrre bufferig delle stazioni radio:**

-La radio internet sta trasmettendo i dati dalla stazione radio tramite la connessione a banda larga, se c'è un alto tasso di errore sulla tua connessione a banda larga o la connessione è intermittente, allora causerà la messa in pausa della Radio Internet fino al ristabilimento della connessione e finché non ha ricevuto abbastanza dati per riprodurre di nuovo.

-Se la tua Radio Internet continua a fermarsi, si prega di controllare il modem DSL per assicurarsi che la banda della linea non soffra di un alto tasso di errore o disconnessione. Se ti aspetti questi problemi, dovrai contattare il fornitore del servizio.

### **6. Cos'è il Buffering?**

Nella riproduzione di un brano, la Radio Internet/Media Player scarica una piccola quantità del brano prima di iniziare a riprodurlo. Questo è usato per riempire i vuoti nel brano che potrebbero verificarsi se la rete internet risulta intasata. Se un brano si blocca o si trova in presenza di congestione internet nel trasferimento, potrebbe fermarsi/interferire con la qualità della riproduzione. Se ciò accade, controlla la velocità della connessione internet – dovrebbe essere più veloce della velocità del brano.

## Specifiche Tecniche

Modello: WR-282CD

Rete Wireless: IEEE802.11b/g/n

Protocollo di Sicurezza:

WEP/WPA/WPA2

Raggio frequenza FM: 87.5108MHz

Raggio frequenza DAB: 174.928MHz (5A) - 239.200MHz (13F), supporta DAB e DAB+

Bluetooth: 3.0

Porta Ingresso: 12V=1A

Voltaggio: 100-240V~50/60Hz

Porta ingresso audio: 5W (RMS) x 1

Porta Audio: jack cuffie da 3.5mm, jack Aux-in 3.5mm, jack Line out da 3.5mm.

Dimensioni: 220 x 114 x 120 mm (L x D x H)

**Nota: Le specifiche potrebbero variare senza preavviso**

## Contenuto della Confezione

- \* Radio Internet
- \* Adattatore
- \* Controllo Remoto
- \* Manuale Utente

## RAEE e Riciclaggio



Le leggi Europee non consentono più lo smaltimento di dispositivi vecchi elettrici o elettronici con la spazzatura domestica. Restituisci il tuo prodotto al punto di raccolta municipale per le disposizioni di riciclaggio. Il sistema è finanziato dall'industria e assicura lo smaltimento ambientale e il riciclaggio delle materie prime di valore.

Ocean Digital Technology Ltd.

Flat B, 12/F., Yeung Yiu Chung (No.8) Ind. Bldg.,

20 Wang Hoi Road, Kowloon Bay,

Hong Kong

Email: support@oceandigital.com.hk